

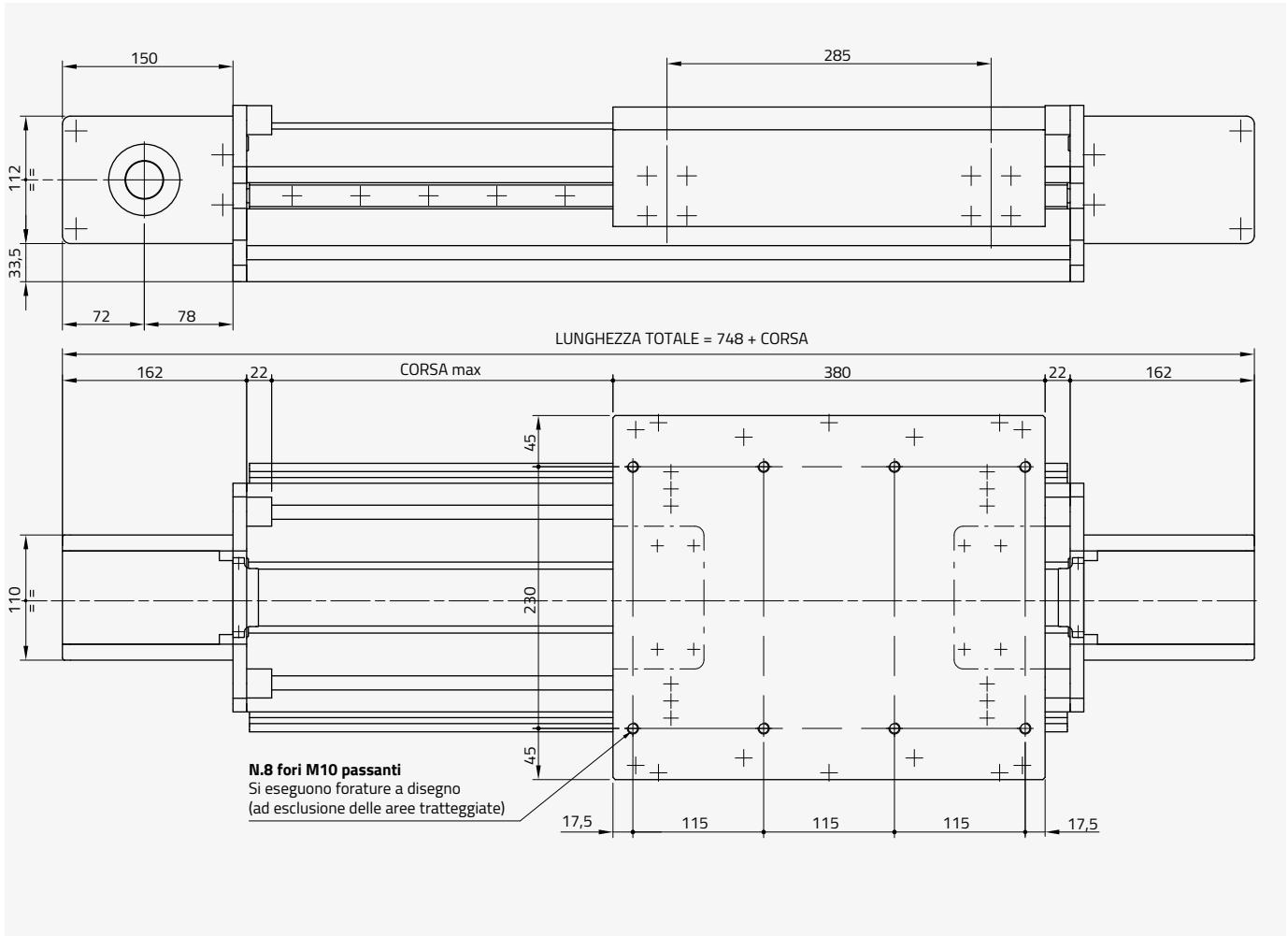
BLL 201 (cava 12)
VLL 201

Dinamica alta

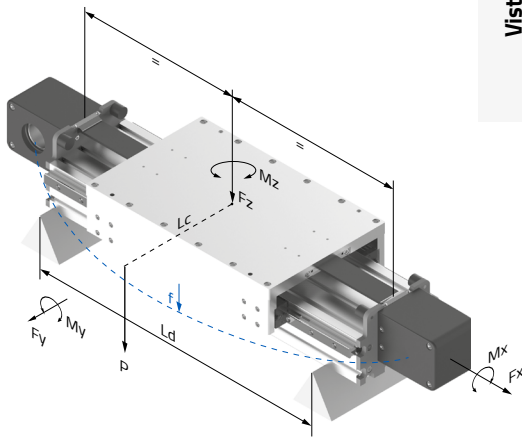
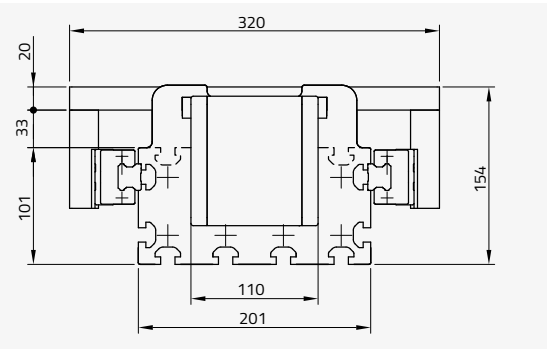
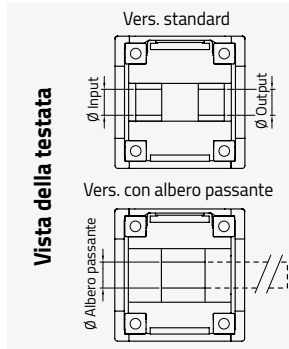
70 Kg

Carico alto

550 Kg

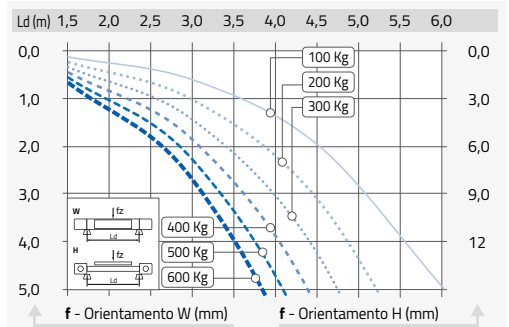


Guide e pattini a ricircolo di sfere

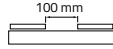


F_x = Tiro massimo della cinghia

Deformazione elastica



Prestazioni	
Corsa max (1 carro)	10.025
Corsa max (2 carri, con distanza min. 100 mm)	9.545
Velocità max.	5
Accelerazione max.	30
Precisione di riposizionamento	± 0,05



BLL / VLL 201	
Corsa max (1 carro)	10.025 [mm]
Corsa max (2 carri, con distanza min. 100 mm)	9.545 [mm]
Velocità max.	5 [m/s]
Accelerazione max.	30 [m/s ²]
Precisione di riposizionamento	± 0,05 [mm]

Condizioni max di esercizio consigliate	
M _x	1.060
M _y	1.258
M _z	1.258
F _x	4.165
F _y	11.340
F _z	11.340

BLL / VLL 201	
M _x	1.060 [Nm]
M _y	1.258 [Nm]
M _z	1.258 [Nm]
F _x	4.165 [N]
F _y	11.340 [N]
F _z	11.340 [N]

Valori dinamici effettivi corrispondenti alle massime capacità di carico con fattore di sicurezza per automazioni (vedi pag. 16).
In caso di sollecitazioni massime, consultare il servizio assistenza tecnica (scheda a pag.19).

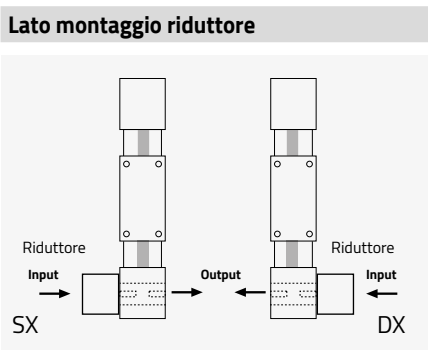
Dati costruttivi	
Cinghia	50 S8 / 50 V8
Scorrimento	4 pattini a ricircolo di sfere tg. 25
Trave portante (vedere pag. 13)	PA1.9 (101x201)
Avanzamento per giro	304
L. max profilato giuntato	12
Sezione utile catenaria	Opzionale su richiesta (vedi pag. 117)

BLL / VLL 201	
Cinghia	50 S8 / 50 V8
Scorrimento	4 pattini a ricircolo di sfere tg. 25 [mm]
Trave portante (vedere pag. 13)	PA1.9 (101x201) [mm]
Avanzamento per giro	304 [mm]
L. max profilato giuntato	12 [mm]
Sezione utile catenaria	Opzionale su richiesta (vedi pag. 117)

Pesi	
Massa del carro	13,3
Massa modulo base (M _{base} corsa = 0)	M _{base} = 39
1.000 mm di trave completa (q)	q = 25

BLL / VLL 201	
Massa del carro	13,3 [Kg]
Massa modulo base (M _{base} corsa = 0)	M _{base} = 39 [Kg]
1.000 mm di trave completa (q)	q = 25 [Kg]

Massa del modulo [Kg]: $M = M_{base} + (q \cdot \text{corsa} / 1.000)$



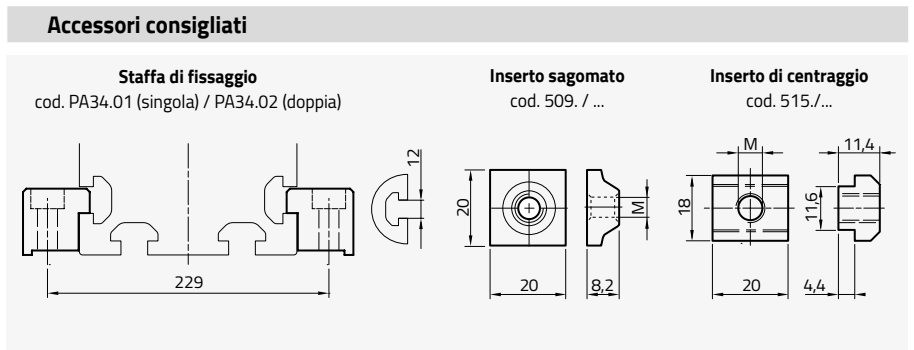
Versione standard: pulegge con foro passante.
Calettatori conici [mm].
Ø input calettatore: 16, 19, 22, 25.
Ø output calettatore: 16, 19, 22, 25, 32.

Calettamento albero passante [mm]: Ø32

Ø max riduttore / campana [mm]: 125.

A richiesta:

Piastre carrello a disegno.
Carrello con lunghezza speciale.



Accessori: da pag. 102

Esempio codice d'ordine (Vedi pag. 21 per il codice d'ordine completo)

Azionamento	Scorrimento	Taglia	Corsa max. (mm)	Lunghezza totale (mm)	N.° carrelli (interasse)	Lato ingresso Ø motorizzazione	Ø Lato uscita
B	LL	201	10752	11500	1D	L25	Ø25
V							