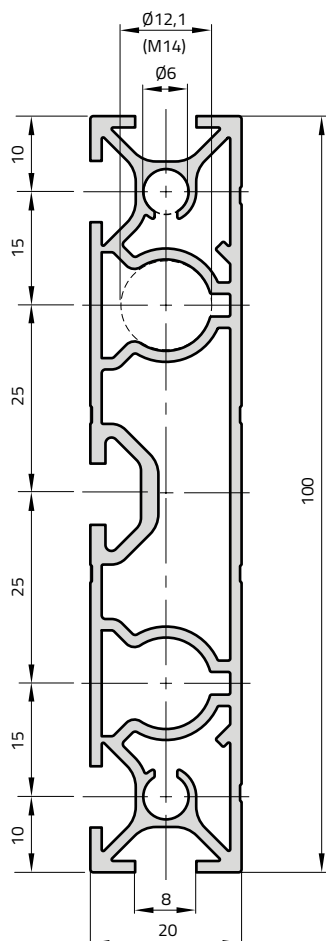


## Profilato frontale 20x100 - D02.1



### Applicazioni

Questi profilati sono leggeri, ma nonostante ciò, se usati di costa, molto stabili. Si usano nella costruzione di strutture per apparecchiature, dove sono necessari lati frontali chiusi. Inoltre vengono utilizzati come battipiede per camminamenti e passerelle.

#### Dati tecnici

$I_x$	=	55,5 cm <sup>4</sup>
$I_y$	=	3,01 cm <sup>4</sup>
$W_x$	=	11,1 cm <sup>3</sup>
$W_y$	=	3,01 cm <sup>3</sup>
Superficie del profilato	=	5,7 cm <sup>2</sup>
Peso	=	1,55 kg/m

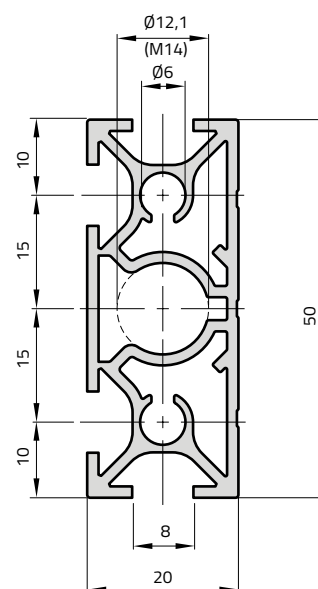
#### Dati per l'ordine

#### Codice d'ordine

Lungh. a magazzino 5000 mm	D02.1.5000
Tagliato a misura	D02.1.02.02.L

Lavorazioni supplementari pagine 76-80

## Profilato frontale 20x50 - D02.5



### Applicazioni

Con questo profilato 20x50 mm è possibile realizzare molto bene la connessione di sezioni da 20 con sezioni da 50. Il centro è di grandi dimensioni e può alloggiare il connettore della base 20 di  $\varnothing 12,1$ .

#### Terminale di chiusura

#### Codice d'ordine

Dim. 20x50 mm	D40.50
---------------	--------

#### Dati tecnici

$I_x$	=	7,71 cm <sup>4</sup>
$I_y$	=	1,58 cm <sup>4</sup>
$W_x$	=	3,08 cm <sup>3</sup>
$W_y$	=	1,58 cm <sup>3</sup>
Superficie del profilato	=	3,25 cm <sup>2</sup>
Peso	=	0,88 kg/m

#### Dati per l'ordine

#### Codice d'ordine

Lungh. a magazzino 5000 mm	D02.5.5000
Tagliato a misura	D02.5.02.02.L

Lavorazioni supplementari pagine 76-80

