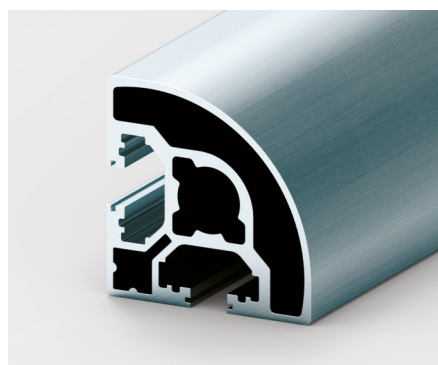
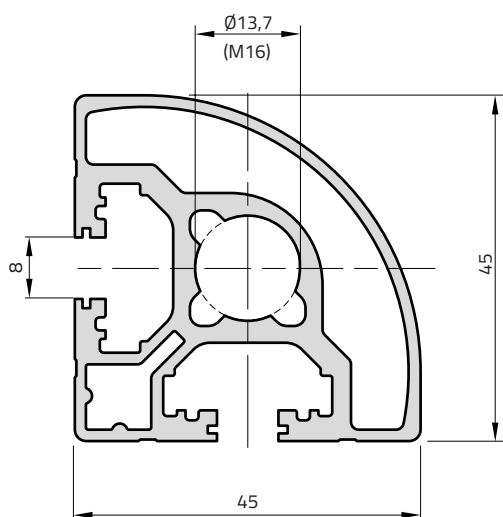


## Profilato raggiato 45x45 - E03.1



### Terminale di chiusura Codice d'ordine

Dim. 45x45 mm E40.83

### Dati tecnici

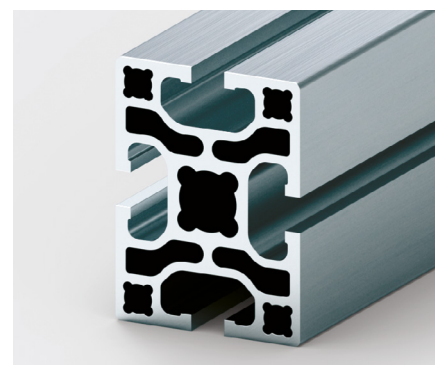
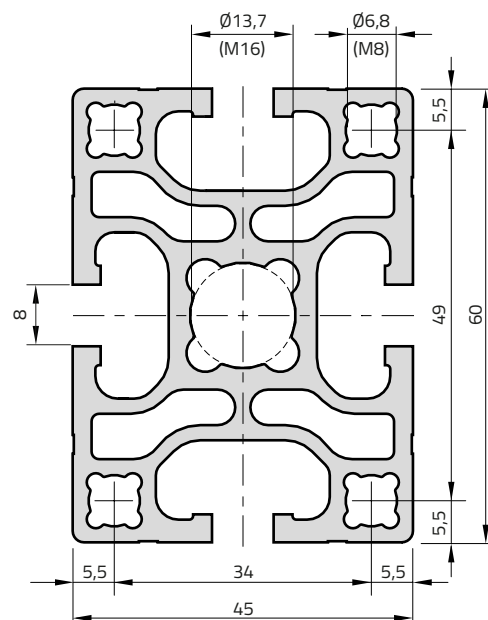
$I_x, I_y$	=	9,70 cm <sup>4</sup>
$W_x, W_y$	=	3,80 cm <sup>3</sup>
Superficie del profilato	=	5,5 cm <sup>2</sup>
Peso	=	1,5 kg/m

### Dati per l'ordine Codice d'ordine

Lungh. a magazzino 6050 mm E03.1.6050  
Tagliato a misura E03.1.02.02.L

Lavorazioni supplementari pagine 76-80

## Profilato base 45x60 - E01.2



### Terminale di chiusura Codice d'ordine

Dim. 45x60 mm E40.20

### Dati tecnici

$I_x$	=	33,88 cm <sup>4</sup>
$I_y$	=	20,78 cm <sup>4</sup>
$W_x$	=	11,29 cm <sup>3</sup>
$W_y$	=	9,24 cm <sup>3</sup>
Superficie del profilato	=	9,8 cm <sup>2</sup>
Peso	=	2,7 kg/m

### Dati per l'ordine Codice d'ordine

Lungh. a magazzino 6050 mm E01.2.6050  
Tagliato a misura E01.2.02.02.L

Lavorazioni supplementari pagine 76-80

### Applicazioni

Senza spigoli vivi, il profilato angolare arrotondato E03.1 viene spesso utilizzato per costruire mobili o cornici, dove si desidera un design pulito.

Il profilato base E01.2 è universalmente impiegato su strutture di ogni genere: garantisce un'eccellente stabilità e può essere congiunto con tutte le basi Kanya / Meccania. Questa linea di profilati in alluminio soddisfa le moderne esigenze legate alla realizzazione di impianti e attrezzature stabili e robuste.