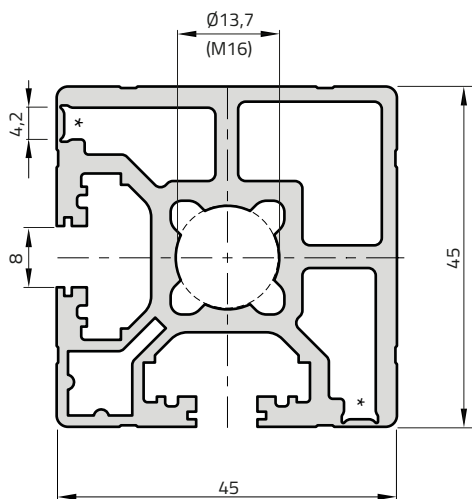
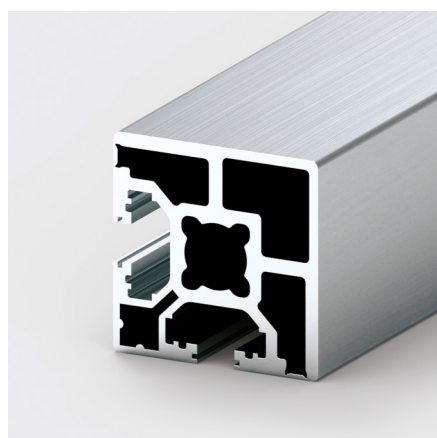


Profilato di rivestimento angolare 45x45 - E03.7



* Scanalatura predisposta per l'apertura



Terminale di chiusura Codice d'ordine

Dim. 45x45 mm E40.10

Dati tecnici

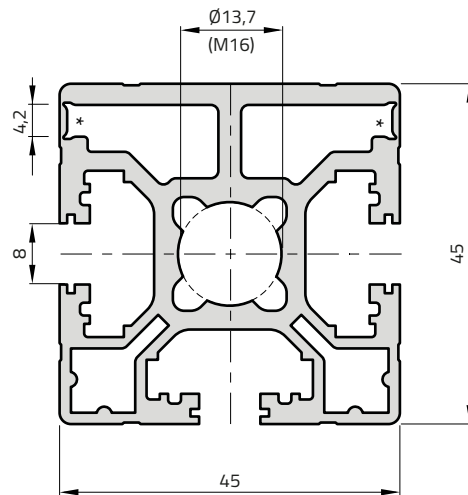
I_x	=	15,54 cm ⁴
I_y	=	13,29 cm ⁴
W_x	=	6,91 cm ³
W_y	=	5,91 cm ³
Superficie del profilato	=	7,8 cm ²
Peso	=	2,1 kg/m

Dati per l'ordine Codice d'ordine

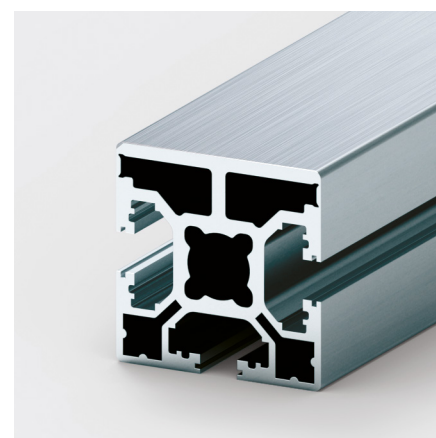
Lungh. a magazzino 6050 mm E03.7.6050
Tagliato a misura E03.7.02.02.L

Lavorazioni supplementari pagine 76-80

Profilato di rivestimento frontale 45x45 - E02.8



* Scanalatura predisposta per l'apertura



Terminale di chiusura Codice d'ordine

Dim. 45x45 mm E40.10

Dati tecnici

I_x	=	14,88 cm ⁴
I_y	=	13,92 cm ⁴
W_x	=	6,61 cm ³
W_y	=	6,19 cm ³
Superficie del profilato	=	8,1 cm ²
Peso	=	2,2 kg/m

Dati per l'ordine Codice d'ordine

Lungh. a magazzino 6050 mm E02.8.6050
Tagliato a misura E02.8.02.02.L

Lavorazioni supplementari pagine 76-80

Applicazioni

I profilati per rivestimento frontali e angolari base 45 sono dotati di scanalature predisposte per l'apertura. Queste consentono il montaggio di pannelli di spessore 4 mm nel prolungamento del lato frontale.

I profilati con base 45 sono il complemento ideale per gli elementi con base 20, 30, 40, 50 e 60. Il semplice profilato base offre una stabilità straordinaria.