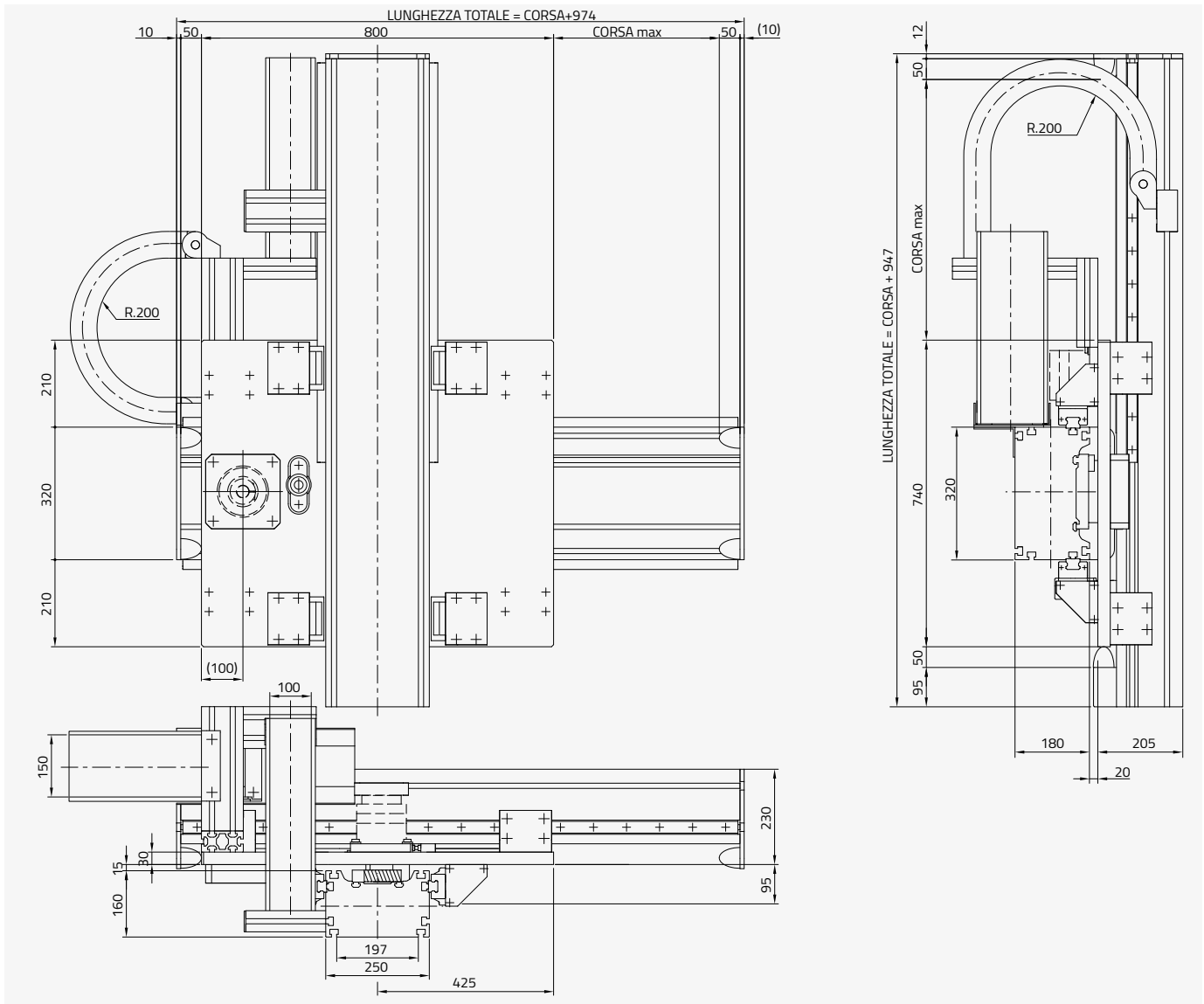
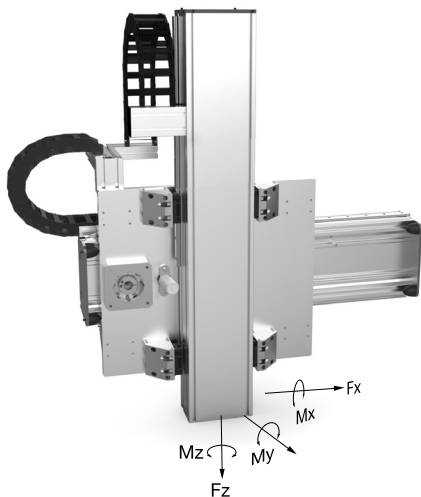


# PL10-7

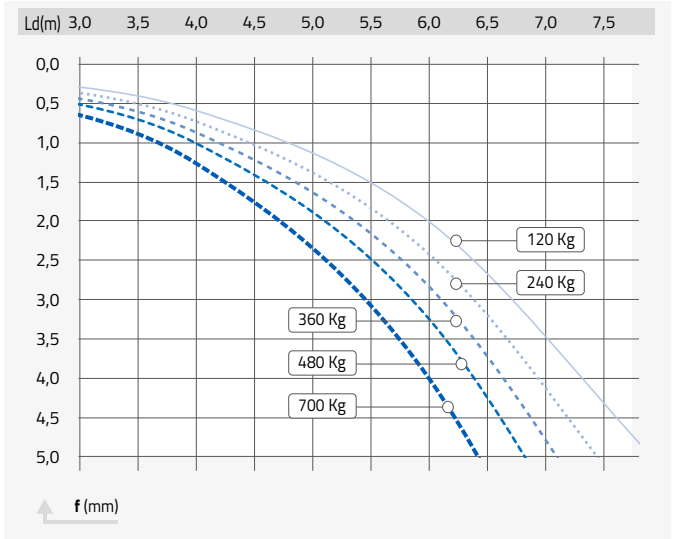
Dinamica alta **200 Kg** Carico alto **700 Kg**



## Guide e pattini a ricircolo di sfere



## Deformazione elastica asse orizzontale



Prestazioni	Asse Y	Asse Z	
Portata max. ( $P_{max}$ ) con carico in asse	1.000	700**	[Kg]
Corsa max.	11.000	6.000	[mm]
Velocità max.	3	2,5	[m/s]
Accelerazione max.	5	3	[m/s <sup>2</sup> ]
Ripetibilità*	± 0,15	± 0,15	[mm]
L. max trave senza giunzione	12.000	10.500	[mm]

\*La ripetibilità indicata si raggiunge con cremagliera rettificata (disponibile a richiesta) e riduttori a gioco ridotto.

\*\* Se la massa trasportata supera i 400 Kg, richiedere l'applicazione di cilindro di compensazione adatto.

Condizioni max di esercizio consigliate	PL10-7	
$M_x$	2.835	[Nm]
$M_y$	4.278	[Nm]
$M_z$	1.704	[Nm]
$F_x$	21.420	[N]
$F_z$	21.420	[N]

Valori dinamici effettivi corrispondenti alle massime capacità di carico con fattore di sicurezza per automazioni (vedi pag. 16).  
 In caso di sollecitazioni massime, consultare il servizio assistenza tecnica (scheda a pag.19).

Dati costruttivi	Asse Y	Asse Z	
Trave portante	PA1.13 (180x320)	PA1.11 (160x250)	
Cremagliera (Tipo "H" - vedere codifica)	m4	m4	
Scorrimento	4 pattini a ricircolo di sfere tg. 35	4 pattini a ricircolo di sfere tg. 30	[mm]
Sezione utile catenaria	150x45	100x45	[mm]
Ø primitivo del pignone tipo H	76,39 - 106,1	76,39 - 106,1	[mm]
Lunghezza max. asse orizzontale giuntato	48	-	[m]

Masse	PL10-7	
Massa del carro	$M_{base} = 97$	[Kg]
Massa portale "base" (corsa y e corsa z = 0)	$M_{base} = 220$	[Kg]
1.000 mm di trave completa (q)	$q_y = 64$	$q_z = 49$ [Kg/m]

#### Formule:

Portata effettiva:  $P_{eff.} = P_{max} - (Lz - 1600) / 1000 \cdot q_z < di Pc$  (vedi pag. 17)

Massa totale del portale:  $M_{tot} = M_{base} + (q_y \cdot corsa_y + q_z \cdot corsa_z) / 1000$

Accessori: da pag. 102

## Esempio codice d'ordine

(Vedi pag. 21 per il codice d'ordine completo)

Tipo di pignone e cremagliera	Direzione	Corsa	Lunghezza totale	Pignone / cremagliera
<b>H (High quality)</b> Cremagliera e pignone temprati e rettificati	Y	15026	16000	H Ø
	Z	1053	2000	H Ø
<b>M (Medium quality)</b> Cremagliera temprata e pignone bonificato e indurito				